

[展着剤]

ダイコート[®]

農林水産省登録
第16643号

芝の
病害防除に
頼もしい
助っ人!

速やかな浸透力と優れた湿展性で、 薬剤効果を高める展着剤・ダイコート



無加用例

加用例

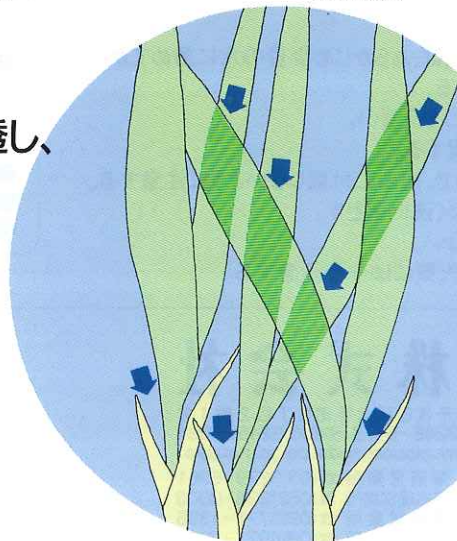


無加用例

加用例

特長

- 芝の微細なすき間によく浸透し、
薬剤の効果を引き出します。
- 湿展性に優れています。
- 種々の殺菌剤に加用でき、
安心して使用できます。



芝の微細な すき間にまで 浸透します。

ダイコートなら、芝の葉と葉の重なった部分にもよく浸透し、病害防除に優れた効果を発揮します。

使用前に必ずお読みください。

[展着剤] **ダイコート**®

使用濃度 / **2,000倍** (1,000ℓタンクに500ml1本)

- 成分
ジオクチルスルホコハク酸ナトリウム……………9.0%
ポリオキシエチレンノニルフェニルエーテル…30.0%
有機溶剤、水等……………61.0%
- 性状 / 淡黄色澄明液体
- 包装 / 500ml×20本、5ℓ×2缶(各ポリ容器入り)

[物理性試験成績]

■ダイコートの浸透力

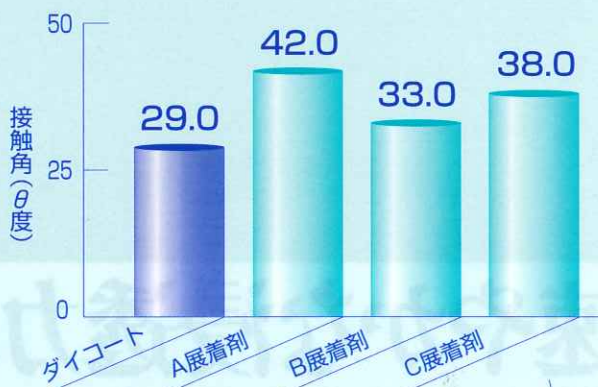
●沈降時間(秒)【各剤とも2,000倍】



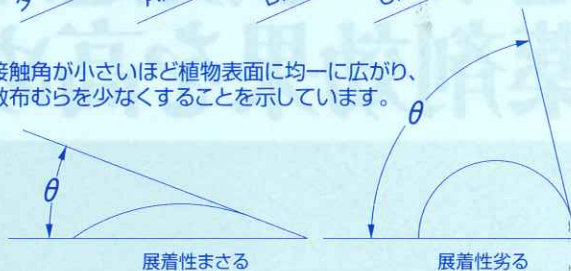
- 浸透力はフェルトに薬液が浸透して沈降する時間(秒)を目安に測定。
- 沈降時間が早いほど浸透力がまします。このことは薬液が速やかに植物表面に広がり、例えば葉が重なっていても間隙を伝って薬液が浸透しやすいことを示しています。

■ダイコートの展着性能

●接触角(θ度)【各剤とも2,000倍】



接触角が小さいほど植物表面に均一に広がり、散布むらを少なくすることを示しています。



適用農薬と使用方法

適用農薬名	使用量	使用方法
イミノクタジン酢酸塩剤、有機銅剤、イプロジオン剤などの 殺菌剤	5ml/薬液10ℓ(2,000倍)	添加

⚠️使用上の注意事項

- 土壌処理型除草剤との混用はさける。
- 所定量の本剤を直接薬液に加えるか、または、あらかじめ少量の水に薄めてから薬液に加え、十分にかきまぜてから散布する。
- 本剤を加えた水で、薬液を調製してもさしつかえない。
- 使用に際しては、軽くピンを振ってから使用する。
- 本剤は皮ふに対して弱い刺激性があるので、皮ふに付着しないように注意する。万一付着した場合には、直ちに石けんでよく洗い落とす。
- 魚毒性：通常の使用方法では影響は少ない。
- 危険物第4類第2石油類に属するので、火気には十分注意する。

保管：密栓し、火気や直射日光をさけ、食品と区別して、小児の手の届かない、冷涼な所。

使用量に合わせ薬液を調製し、使い切る。空容器は圃場などに放置せず、3回以上水洗し、適切に処理する。洗浄水はタンクに入れる。

- 使用前にはラベルをよく読んでください。
- ラベルの記載以外には使用しないでください。
- 本剤は小児の手の届く所には置かないでください。

※本資料は2005年1月現在の登録内容に基づいています。



日本曹達株式会社

本社 〒100-8165 東京都千代田区大手町2丁目2番1号
☎(03)3245-6178 FAX(03)3245-6084
ホームページアドレス <http://www.nippon-soda.co.jp/nougyo/>

大阪支店 ☎(06)6229-7343 東京営業所 ☎(03)3279-6961
札幌営業所 ☎(011)241-5581 名古屋営業所 ☎(052)238-0003
仙台営業所 ☎(022)227-1741 福岡営業所 ☎(092)771-1336
信越営業所 ☎(0255)81-2323 松山出張所 ☎(089)931-7315